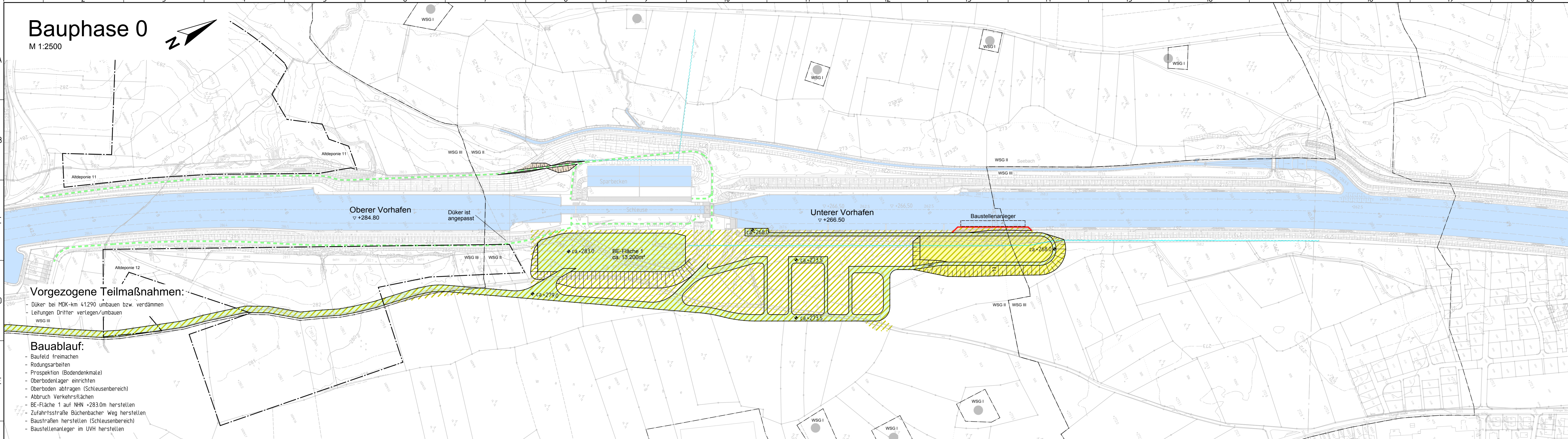
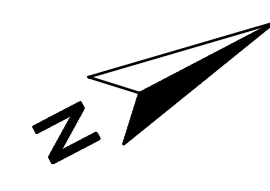


# Bauphase 0

M 1:2500



## Vorgezogene Teilmaßnahmen:

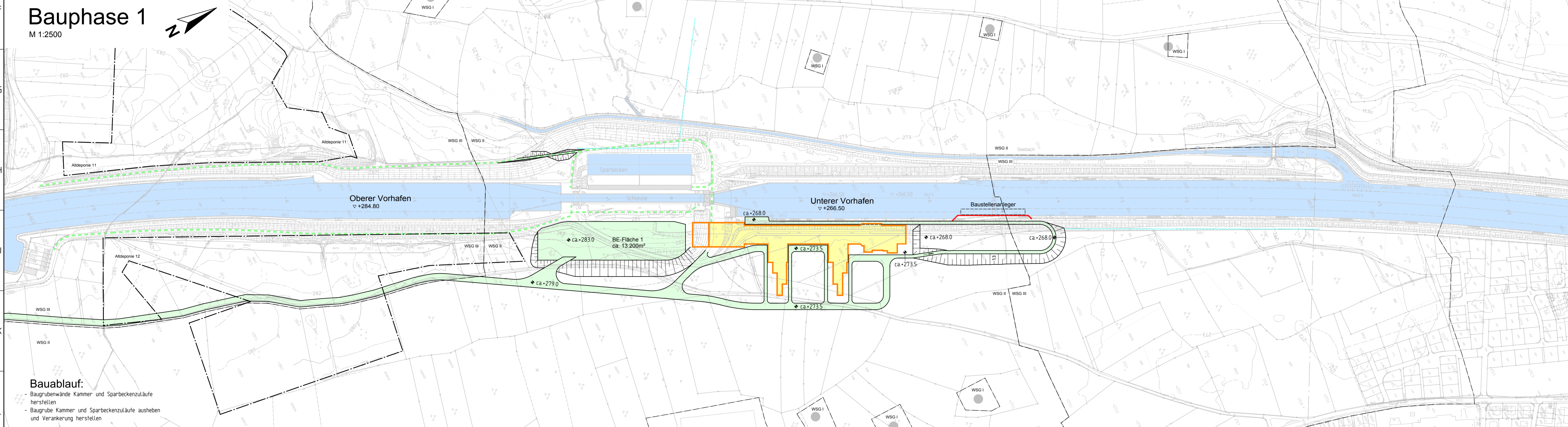
- Düker bei MKR-Anm. +1290 umbauen bzw. verdämmen
- Leitungen Dritten verlegen/umbauen

## Bauablauf:

- Baufeld freimachen
- Rodungsarbeiten
- Prospektion (Bodendenkmale)
- Oberbodenlager einrichten
- Abbruch Verkehrsflächen (Schleusenbereich)
- BE-Fläche 1 auf NNH +283.0m herstellen
- Zufahrtsstraße Büchenbacher Weg herstellen
- Baustreifen herstellen (Schleusenbereich)
- Baustellenanleger im UWH herstellen

# Bauphase 1

M 1:2500

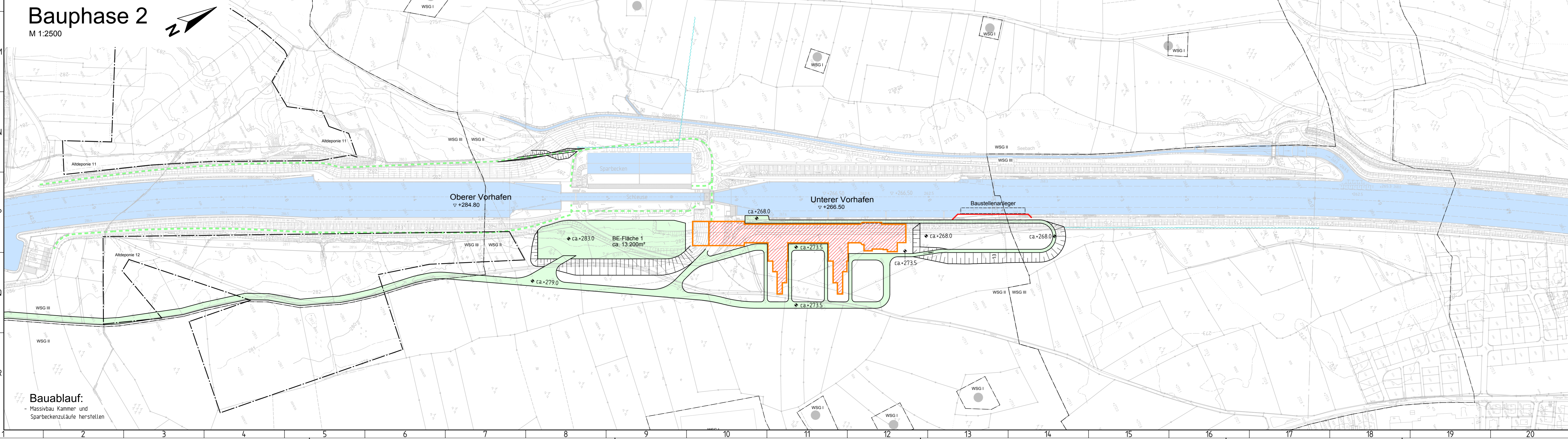


## Bauablauf:

- Baugrubenwände Kammer- und Sparbeckenwände herstellen
- Baugruben Kammer- und Sparbeckenwände ausheben und Verankerung herstellen

# Bauphase 2

M 1:2500



## Bauablauf:

- Massivbau Kammer- und Sparbeckenwände herstellen

- ### Legende:
- Abtrag Oberboden / Abbruch Verkehrsflächen
  - Einbau Oberboden
  - Aushub
  - Auftrag
  - Neubau
  - Herstellung Massivbau
  - Verkehrswege Schleusenbetrieb endgültig
  - BE-Fläche und Baustraße
  - Verkehrswege Schleusenbetrieb Bauzeit / endgültig
  - Baugrubenwand
  - vorh. Dichtwand
  - neue Dichtwand

### Zugehörige Pläne:

DVU-ID 631-0004964 02\_Erl\_6.2 Bauphasenplan, Phase 3 bis 5  
 DVU-ID 631-0004953 02\_Erl\_6.3 Bauphasenplan, Phase 6 bis 8

Kartengrundlage ist DBWK 2, Stand 01/2013  
 Nutzung der Daten aus dem Amtlichen Geoinformationssystem (GRUBIS) der Bayerischen Vermessungsverwaltung  
 Quelle der Wasserschutzgebiete und der Überschwemmungsgebiete: Informationssystem Wasserwirtschaft der Bayerischen Wasserwirtschaftsverwaltung  
 Nutzung der Basisdaten der Bayerischen Verwaltung für Ländliche Entwicklung

**Koordinaten Bezugssystem:**  
 DHDN / Gauß-Krüger 4°, Lagestatus 120  
**Höhen Bezugssystem:**  
 DHHN 92, Höhenstatus 160 (Normalhöhen, Höhen über NNH)

Neubau der Schleusen Kriegenbrunn und Erlangen

Aufgestellt	Unterschrift	Amts-/Dienstbezeichnung
Aschaffenburg, den	Bodsch	631/L
Wasserstraßen-Neubauamt Aschaffenburg	Vermerk des bearbeitenden Ingenieurbüros	
Zeichnung gefertigt / bearbeitet (Datum, Name)	Hamburg	Unterschrift, Funktion
WTH ENGINEERS Projekt Nr.: 11619	geprüft	Zeichnung geprüft
Ingenieurgesellschaft Ersatzneubau der Sparschleusen Kriegenbrunn und Erlangen	02.10.2015	
WTH ENGINEERS GmbH	bearbeitet	Hennings
Berater für die Bauplanung	02.10.2015	
KHP		
Koordinator der MGE		
Geotechnik		
Ingenieurgesellschaft		
WTH ENGINEERS GmbH		
Berater für die Bauplanung		
KHP		
Koordinator der MGE		
Geotechnik		
Ingenieurgesellschaft		

<b>PLANFESTSTELLUNG</b>		Wasserstraßen-Neubauamt Aschaffenburg	
Objektbezeichnung	Schiffschleusenanlage Erlangen	Objekt-Nr.	031116330001000
Objektteil	Gesamtobjekt	Teil	ZK
Einzelteil	Bauphasenplan, Phase 0 bis 2	Blatt-Nr.	631-0004965
Die Übereinstimmung mit der Ausführung wird bestätigt.		Entwurf Nr.	DVU-Identifikation
02.10.2015	02_Erl_6.1	Maßstab	1:2500
02.10.2015	02_Erl_6.1	1:2500	