

Wir machen Schifffahrt möglich.



WSV.de

Wasserstraßen- und
Schifffahrtsverwaltung
des Bundes

Pressemitteilung

**Wasserstraßen-Neubauamt
Aschaffenburg**
Hockstraße 10
63743 Aschaffenburg

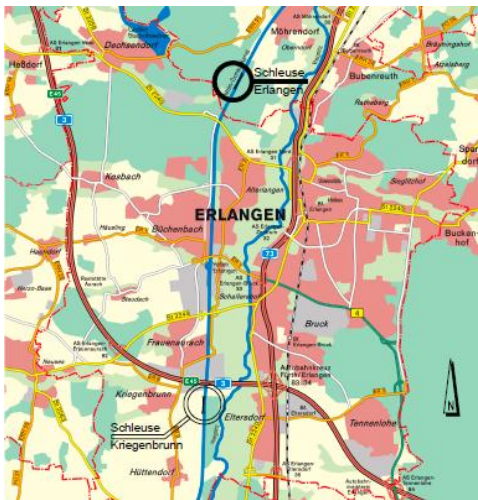
Bildmaterial Schleuse Erlangen

Andreas Beier
Telefon 06021 312-3660
Telefax 06021 312-3101

Zentrale 06021 312-0
Telefax 06021 312-3101
wna-aschaffenburg@wsv.bund.de
www.wna-aschaffenburg.wsv.de

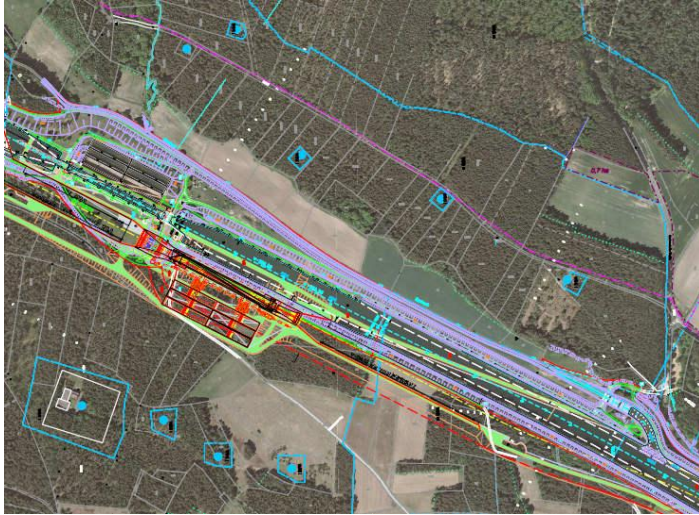


Die alte Schleuse Erlangen



Lageplan Schleusen



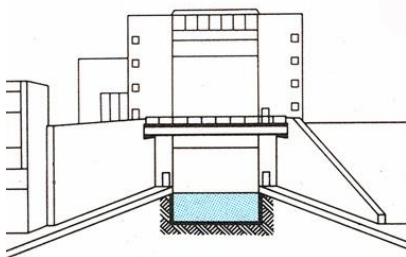


Luftbild mit Planung neuer Schleuse



Übersichtsplan neue Schleuse

KANALSTUFE ERLANGEN MIT WEGBRÜCKE



Alle Downloads und stets aktuelle Informationen zum Projekt Schleusen-Neubau Erlangen finden Sie auf der Internetseite:
www.schleuse-erlangen.wsv.de